

Návod k montáži pro sadu na výměnu oleje pro automatické převodovky

MEYLE číslo: 300 135 1004 | 100 135 0003

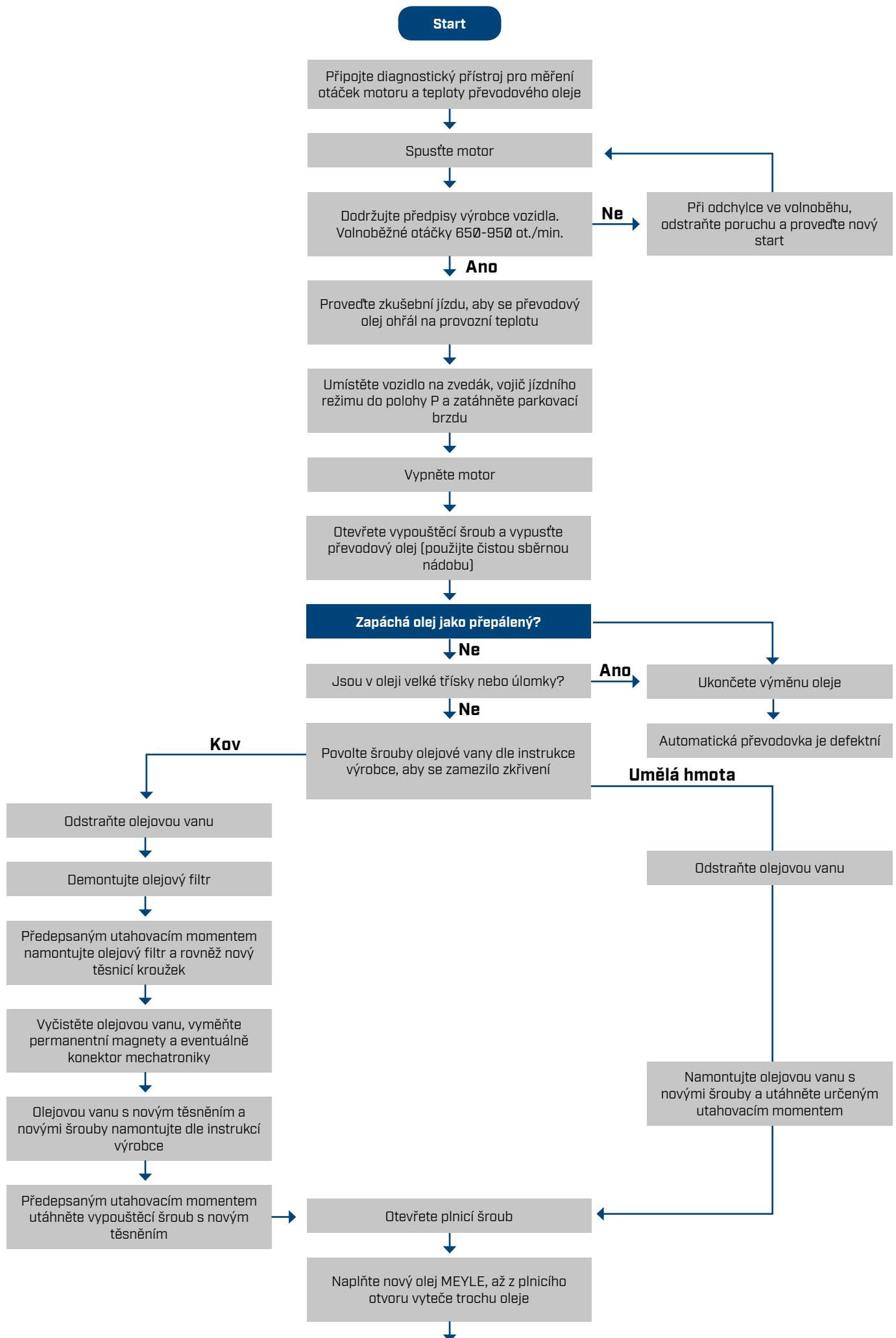
Nr krócony: MOK0034 | MOK0009

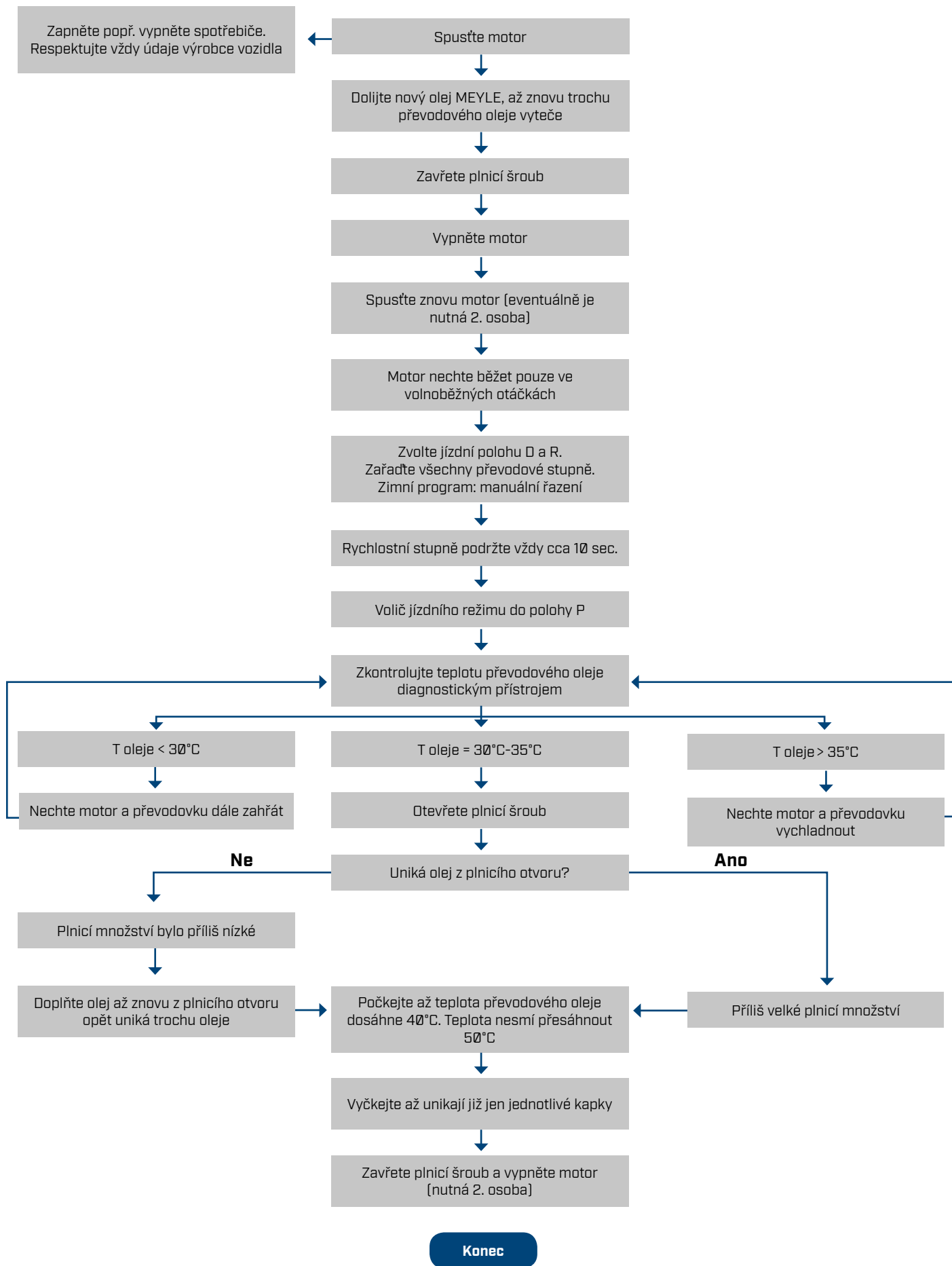
Gear typs

6HP19 | 6HP19X | 6HP21 | 6HP21X | 6HP19A



**Montáž pouze vyškoleným personálem.
Vždy dodržovat montážní návody a
pokyny výrobce vozu.**





Pozor: U různých typů převodovek může být zabudován bypass ventil, který otevírá nebo zavírá cirkulaci oleje k chladiči oleje. Proto by měla být při dodatečné zkušební jízdě dosažena teplota převodového oleje minimálně 75 °C. Po zkušební jízdě nechte převodovku vychladnout a hladinu oleje znovu zkontrolujte a eventuálně doplňte.